

Difusor Tipo Placa **CFO**

● CARACTERÍSTICAS:

- Difusor arquitectónico tipo placa cuadrada para inyección.
- Placa desmontable.
- Patrón de aire de 4 vías.
- Descarga de 1 a 3 vías con baffles opcionales.
- Apariencia limpia y estética.

● DIMENSIONES:

- Módulos para plafón reticular de 12"x 12" ó 24"x 24".
- Cuellos redondos de 6" y 8", para módulos de 12"x12".
- Cuellos redondos desde 6" hasta 16" y cuadrados desde 6"x 6" hasta 14"x14", para módulos de 24"x24".

● MATERIALES y ACABADOS:

- Fabricado en acero o aluminio.
- Colores de línea: blanco, blanco tablaroca o negro mate.
- Colores especiales disponibles.

INTRODUCCIÓN

El difusor arquitectónico de inyección tipo placa modelo CFO marca Innes es una excelente opción para aplicaciones en donde se requiera una apariencia limpia y estética.

Su placa cuadrada desmontable permite un fácil acceso al control de volumen.

Las medidas disponibles son módulos de 12"x 12" para plafón reticular con cuellos redondos de 6" y 8"; módulos de 24"x 24" para plafón reticular con cuellos redondos desde 6" hasta 16" y cuadrados desde 6"x 6" hasta 14"x14".

El difusor CFO puede ser fabricado en acero o aluminio con acabado en pintura electrostática en colores de línea: blanco, blanco tablaroca y negro. Colores especiales también disponibles.

Como accesorio opcional contamos con el Control de volumen para cuello cuadrado (CVC) y Control de volumen para cuello redondo (CVR), así como baffles para dirigir el flujo de aire a 1, 2 ó 3 vías.

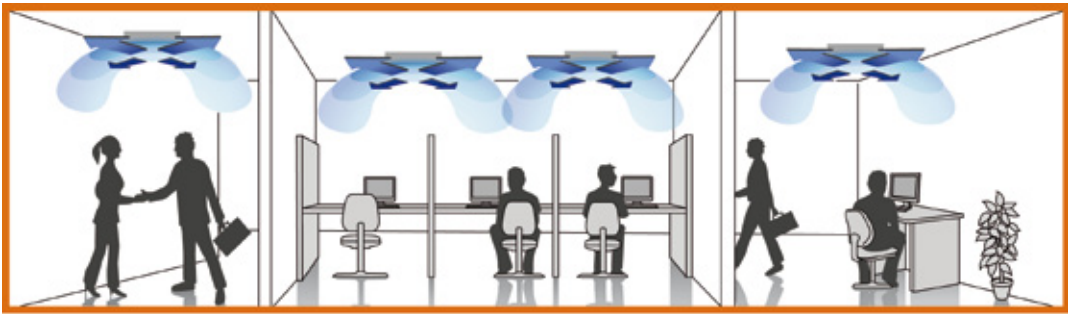
ACCESORIOS

- Baffles disponibles para dirigir el flujo de aire a 1, 2 ó 3 vías.
- Control de volumen para cuello cuadrado (CVC).
- Control de volumen para cuello redondo (CVR).



VERSATILIDAD

- Edificios públicos.
- Iglesias y Escuelas.
- Hospitales y Clínicas.
- Deportes bajo techo.
- Residencias.
- Áreas industriales.
- Oficinas.
- Restaurantes y Cafeterías.
- Hoteles.



PLANO DE DIMENSIONES

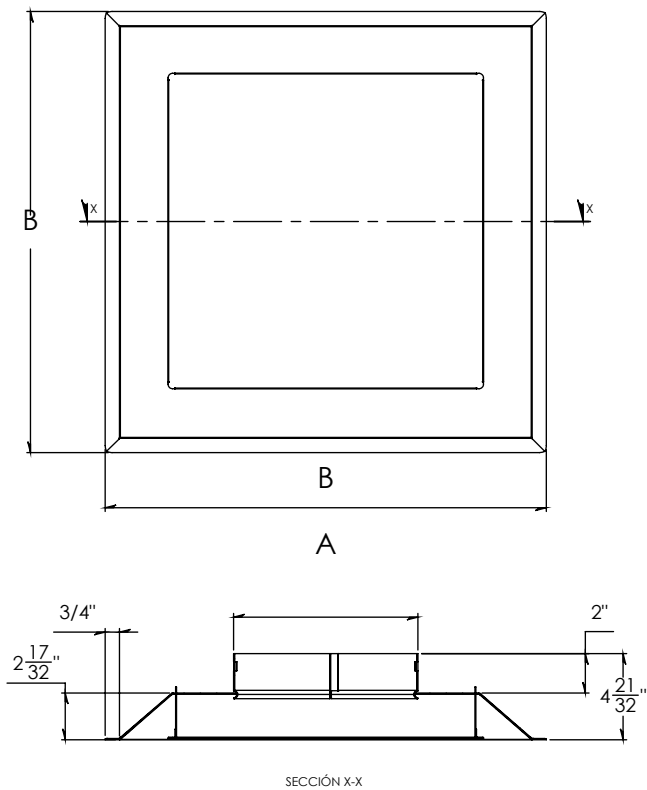
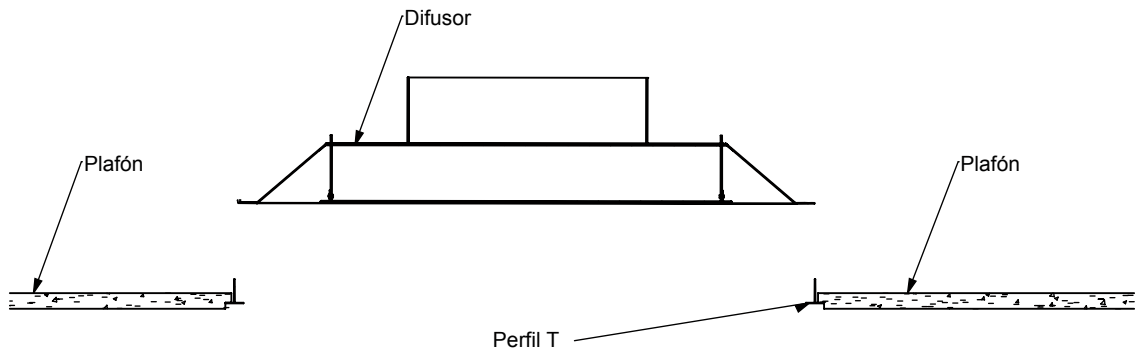


Tabla de dimensiones CFO				
Módulo	A	B	Tipo Cuello	
	Cuello	Plato	Redondo	Cuadrado
24" x 24"	6"	23 3/4"	✓	✓
	8"	23 3/4"	✓	✓
	10"	23 3/4"	✓	✓
	12"	23 3/4"	✓	✓
	14"	23 3/4"	✓	✓
	15"	23 3/4"	N.D.	✓
12" x 12"	16"	23 3/4"	✓	N.D.
	6"	11 3/4"	✓	✓
	8"	11 3/4"	✓	✓

Notas:
Dimensiones en pulgadas
A = Medida requerida menos 1/6"

INSTALACIÓN

Montaje de difusores en plafón reticular.



ESPECIFICACIÓN SUGERIDA

El difusor arquitectónico tipo placa cuadrada para inyección (CFO) será de la marca Innes. Tendrá módulos para plafón reticular con dimensiones de 12"x12" ó 24"x 24". Para módulos de 12"x 12" sólo se utilizarán cuellos redondos de 6" y 8", para módulos de 24"x 24" los cuellos redondos serán desde 6" hasta 16" y los cuadrados serán de 6"x 6" hasta 14"x14".

Los difusores estarán fabricados en acero o aluminio con acabados en pintura electrostática en colores de línea: blanco, blanco tablaroca o negro mate. Colores especiales estarán también disponibles.

Los accesorios disponibles serán: baffes de conversión a 1, 2 ó 3 vías, Control de volumen para cuello cuadrado (CVC) y Control de volumen para cuello redondo (CVR).

MODELO

- CFO

MATERIAL

- (A) ALUMINIO
- (F) FIERRO

CUELLO

- (R) REDONDO
- (C) CUADRADO

TAMAÑO DE CUELLO

- (06), (08), (10), (12), (14) ó (16)

LARGO DE PLATO

- (24)

ANCHO DE PLATO

- (24)

UNIDAD DE MEDIDA

- (P)

ACABADO

- (B) BLANCO REFRIGERADOR
- (T) BLANCO TABLAROCA
- (N) NEGRO
- (E) COLOR ESPECIAL
- (S) SIN PINTURA

EJEMPLO: CFO A R 08 – 24 X 24 P B

Av. División del Norte N°76 Col. Memetla,
Cuajimalpa México. C.P. 05330 D.F.
Lada sin costo: 01 800 OK INNES
E-mail: ventas@innes.com.mx

www.innes.com.mx

INNES 
instale calidad